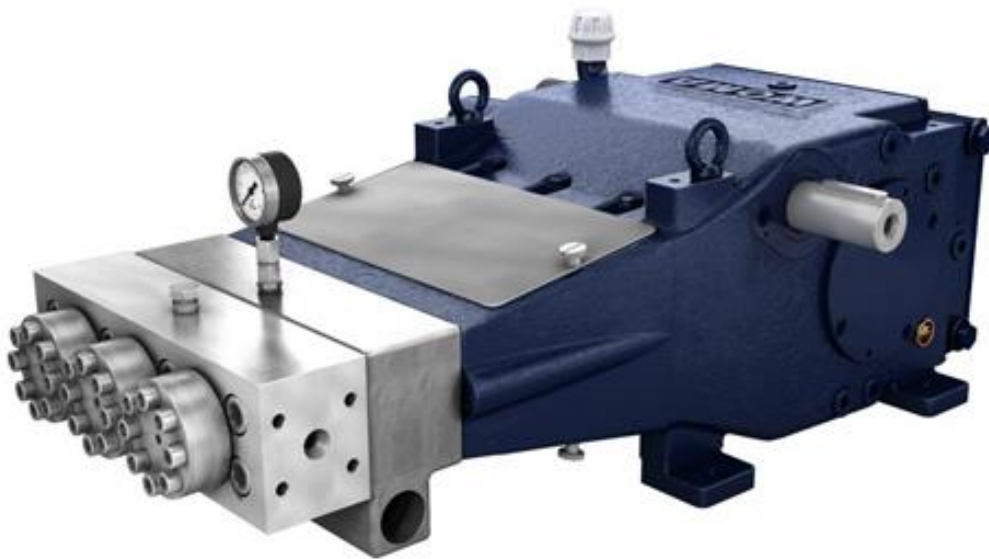


Насос высокого давления 250Z

Плунжерный насос высокого давления типа 250Z обеспечивает макс. рабочее давление 1500 бар и макс. номинальную подачу 133 л/мин.



С рабочим давлением до 1500 бар и номинальной подачей до 744 л/мин насосы серии Z являются идеальным решением для промышленной очистки, а также для снятия краски и удаления окалины.

Хорошая направляющая плунжера обеспечивает длительный срок службы системы уплотнения. Используемая система воды гидравлического затвора предотвращает утечку, обеспечивает особенно высокую долговечность уплотнений высокого давления и препятствует проникновению воздуха. Конструкция центрального клапана насоса обеспечивает высокий объемный КПД. На насосах с рабочим давлением от 1000 бар используются твердосплавные плунжеры, которые обеспечивают длительный срок службы, и, следовательно, низкие затраты на техническое обслуживание.

По запросу можно проверить наличие исполнения АТЕХ.

Технические характеристики		
Общий вес	ок.	350 кг
Напорный входной патрубок		IG 1 ½"
Напорный патрубок с фланцем		M24x1,5 M36x2 G ½"
Соединения охлаждающей воды		IG 1"
Частота вращения коленчатого вала	макс. мин.	504 об/мин в зависимости от рабочих параметров
Приводной вал		Диаметр 50 мм к6, призматическая шпонка по DIN 6885 лист 1, A14 x 9 x 72
Крутящий момент на приводном валу	макс.	1089 Нм
Момент инерции J	i = 3,04	0,044 кгм ²
	i = 3,57	0,036 кгм ²
Маховый момент GD ²	i = 3,04	1,74 Нм ²
	i = 3,57	1,42 Нм ²
Давление на входе	мин. макс.	1,5 бар 5,0 бар
Амплитуда давления	макс.	± 2,0 бар
Температура перекачиваемой среды	мин. макс.	+5 °С +45 °С (более высокие температуры по запросу)
Потребное кол-во перекачиваемой среды	мин.	1,5 номинального объема подачи, зависящего от закона чередования
Уровень звукового давления излучения в соответствии со стандартом DIN EN ISO 11200		>80 дБ(А)
Объем заполнения маслом на конце редуктора	ок.	8 л
Вязкость масла ISO VG согласно стандарту DIN 51517-2 или -3		320 мм ² /с
Давление масла для циркуляционной смазки под давлением		2,5–5,0 бар
Давление масла для перепускного клапана (настройка)		5,0 бар
Тонкость масляного фильтра		0,025 мм
Температура масла	макс. Заданное значение	80 °С 60–70 °С
Расход охл. воды в теплообменнике	ок.	5–10 л/мин
Температура охл. воды в теплообменнике	мин. макс.	+5 °С +45 °С
Давление охл. воды в теплообменнике	мин. макс.	1,5 бар 10 бар

Варианты производительности**												
Частота вращения приводного вала		Частота вращения коленчатого вала	P24		P26		P28		P30		P35	
1 500 [об/мин]	1 800 [об/мин]		1 500 бар*		1 300 бар		1 150 бар		1 000 бар		720 бар	
Перевод		[об/мин]	[кВт]	[л/мин]	[кВт]	[л/мин]	[кВт]	[л/мин]	[кВт]	[л/мин]	[кВт]	[л/мин]
	3,57	504*	164	60	168	71	174	83	175*	96	174	133*
3,04		493	160	58	165	69	170	81	171	94	171	130
3,57		420	137	50	140	59	145	69	146	80	145	111

* Максимальные значения насоса

** Сохраняется право на внесение технических изменений

Габаритный чертеж насоса 250Z

