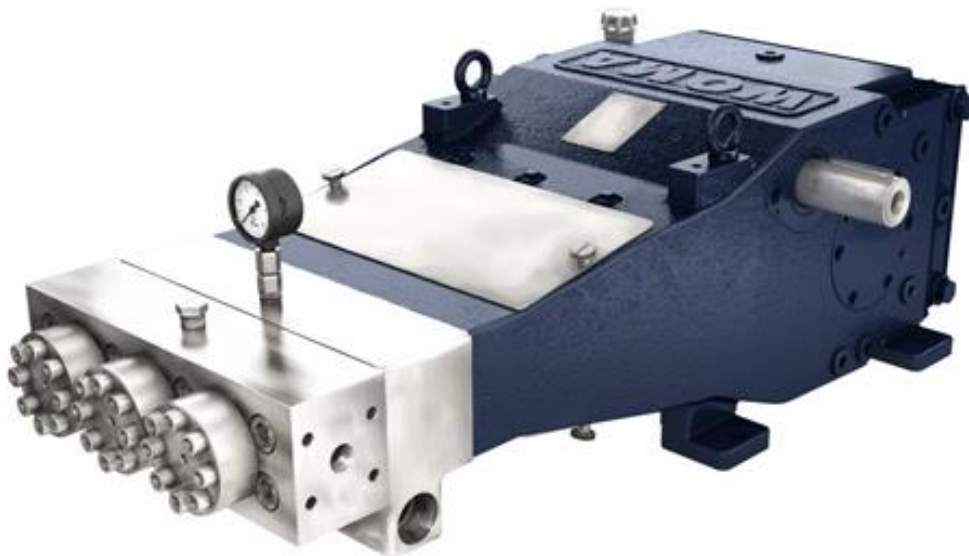


Насос высокого давления 150Z

Плунжерный насос высокого давления типа 150Z обеспечивает макс. рабочее давление 1500 бар и макс. номинальную подачу 136 л/мин.



С рабочим давлением до 1500 бар и номинальной подачей до 744 л/мин насосы серии Z являются идеальным решением для промышленной очистки, а также для снятия краски и удаления окалины.

Хорошая направляющая плунжера обеспечивает длительный срок службы системы уплотнения. Используемая система воды гидравлического затвора предотвращает утечку, обеспечивает особенно высокую долговечность уплотнений высокого давления и препятствует проникновению воздуха. Конструкция центрального клапана насоса обеспечивает высокий объемный КПД. На насосах с рабочим давлением от 1000 бар используются твердосплавные плунжеры, которые обеспечивают длительный срок службы, и, следовательно, низкие затраты на техническое обслуживание.

По запросу можно проверить наличие исполнения АTEX.

Технические характеристики		
Общий вес	ок.	316 кг
Напорный входной патрубок		IG 1 ½"
Напорный патрубок с фланцем		M22x1,5 M36x2 G ½"
Соединения охлаждающей воды		IG 1"
Частота вращения коленчатого вала	макс. мин.	507 об/мин в зависимости от рабочих параметров
Приводной вал		Диаметр 50 мм к6, призматическая шпонка по DIN 6885 лист 1, А14 х 9 х 72
Крутящий момент на приводном валу	макс.	655 Нм
Момент инерции J	i = 2,96	0,042 кгм ²
	i = 3,69	0,030 кгм ²
	i = 4,57	0,022 кгм ²
Маховый момент GD ²	i = 2,96	1,66 Нм ²
	i = 3,69	1,17 Нм ²
	i = 4,57	0,86 Нм ²
Давление на входе	мин.	1,5 бар
	макс.	5,0 бар
Амплитуда давления	макс.	± 2,0 бар
Температура перекачиваемой среды	мин.	+5 °С
	макс.	+45 °С (более высокие температуры по запросу)
Потребное кол-во перекачиваемой среды	мин.	1,5 номинального объема подачи, зависящего от закона чередования
Уровень звукового давления излучения (DIN EN ISO 11200)		>80 дБ(А)
Объем заполнения маслом на конце редуктора	ок.	9 л
Вязкость масла ISO VG согласно стандарту DIN 51517-2 или -3		320 мм ² /с
Давление масла для циркуляционной смазки под давлением		2,5–5,0 бар (опционально/в зависимости от производительности)
Давление масла для перепускного клапана (настройка)		5,0 бар (опционально/в зависимости от производительности)
Тонкость масляного фильтра		0,025 мм (опционально/в зависимости от производительности)
Температура масла	макс.	80 °С
	Заданное значение	60–70 °С
Расход охл. воды в теплообменнике	ок.	5–10 л/мин
Температура охл. воды в теплообменнике	мин.	+5 °С
	макс.	+45 °С
Давление охл. воды в теплообменнике	мин.	1,5 бар
	макс.	10 бар

Варианты производительности**														
Частота вращения приводного вала		Частота вращения коленчатого вала	P19		P20		P22		P26		P30		P35	
			1 500 бар*	1 250 бар	1 000 бар	750 бар	570 бар	420 бар						
1 500 [об/мин]	1 800 [об/мин]	[об/мин]	[кВт]	[л/мин]	[кВт]	[л/мин]	[кВт]	[л/мин]	[кВт]	[л/мин]	[кВт]	[л/мин]	[кВт]	[л/мин]
2,96		507*	103	37	97	42	95	52	101	73	103	99	104*	136*
	3,69	488	100	36	93	40	91	50	97	71	99	95	100	130
3,69		407	83	30	78	34	76	41	81	59	83	79	83	109
	4,57	394	80	29	75	33	74	40	78	57	80	77	81	105
4,57		328	67	24	63	27	62	33	65	47	67	64	67	88

* Максимальные значения насоса

** Сохраняется право на внесение технических изменений

Габаритный чертеж насоса 150Z

